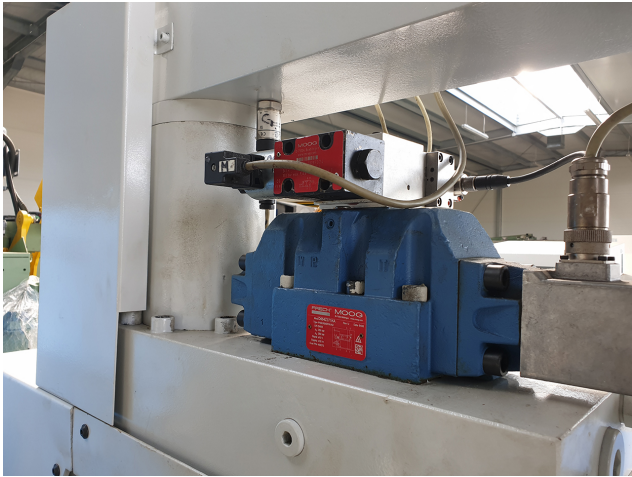


Recondiționarea etapei principale MOOG și a supapelor servo



pwa.product.manufacturer :
partnership

Numărul produsului:
RS2010

Description

Supapele primite pentru reparații sunt supuse unei inspecții inițiale pentru a determina gradul de reparație necesar.

Inspecția la sosire

Etapa principală MOOG-HYDROLUX

- starea pistonului (frecarea pistonului)
- ieșire electronică
- poziția traductorului de deplasare
- electronică cu transductor de deplasare
- O-ringuri și inele de etanșare

Etaj pilot MOOG

- starea filtrelor
- separator de fascicule
- calitatea uleiului
- jocul dintre piston și bucșe
- electronică cu traductor de deplasare
- O-ringuri
- comportamentul de control în domeniul semnalelor mici
- setarea zero
- starea duzelor

supapă de izolare

- O-ring

După aprobarea ordinului de reparație, se efectuează și se documentează serviciile necesare. În cele din urmă, se efectuează un test funcțional cu crearea și evaluarea diagramelor.